

SITUAZIONE ESISTENTE



A5



WC SOTTOSCALA 1

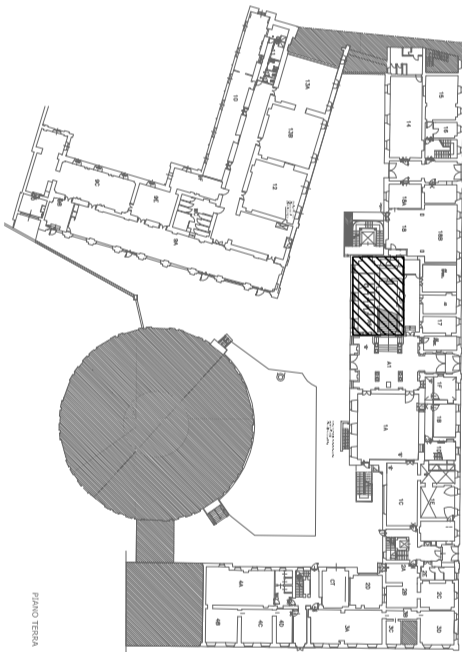


WC SOTTOSCALA 2



SOTTOSCALA

KEY PLAN



PIANO TERRA

La posizione dei quadri elettrici e dei vari fusti (interruttori etc.) ha valore indicativo. Le precise localizzazioni saranno concordate in fase di realizzazione dei lavori fra committenza, DL ed impresa appaltatrice senza che queste variazioni possano dare adito a richieste di maggiori oneri. L'aggiunta di gruppi prese o punti di comando luci su richiesta della committenza (con un massimo del 10% complessivo) rispetto a quanto indicato è stata conteggiata nella voce di computo metrico "opere aggiuntive".

Restano ad onere e cura dell'impresa appaltatrice dei lavori:  
- opere murarie per scarichi e successivi ripristini (integrazioni esecuse)  
- smaltimento e smaltimento dei materiali e dei componenti di risulta  
Se non diversamente indicato, l'alimentazione terminale delle lampade dovrà avvenire mediante minicable in PVC a vista in derivazione dal canale multiscampanato, ove possibile, all'interno delle aule, dovranno essere rifilizzate le vie cavi incassate esistenti.

I disegni hanno valore del solo punto di vista impiantistico. Per quanto concerne gli aspetti edili, strutturali e meccanici occorre fare riferimento alla documentazione as built esistente.

La Tipologia e la sezione dei cavi di alimentazione delle utenze sono indicate negli schemi unifilari dei quadri elettrici; ove verranno recuperate le tubazioni incassate esistenti (plastiche) è consentito l'utilizzo di NO7G9K, anziché FG7OM1

In fase di realizzazione dovranno essere predisposte idonee cassette di derivazione per un'agevole stesura dei cavi. La committenza provvederà a suo carico a liberare i locali da arredi e materiale depositato al fine di rendere possibile l'esecuzione delle lavorazioni previste.

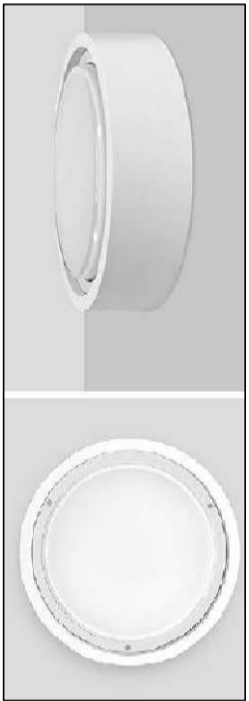
LEGENDA SIMBOLI

SIMBOLO	DESCRIZIONE
	Apparecchio illuminante per posa a parete, corpo e coppa in polycarbonato, equipaggiato con sorgente luminosa a LED 4000 °K, potenza indicativa 2x24 W, CRI > 80, flusso luminoso nominale non inferiore a 7400 lm
	Apparecchio illuminante per illuminazione di sicurezza a controllo radio dotato di ricetrasmittitore integrato, sorgente luminosa a LED equivalente fluo 24W, flusso luminoso non inferiore a 550 lm, modalità funzionamento SE
	Punto di comando illuminazione
	Rilevatore presenza persona
	Gruppo prese di servizio
	Quadro elettrico
	Apparecchio illuminante esistente
	Gruppo prese esistenti

DOTAZIONE ATTUALE

- platoniere a parete
- punti comando locali
- luce sicurezza su ingresso
- scaldacqua

ESEMPLIFICATIVO APPARECCHIO ILLUMINAZIONE NORMALE



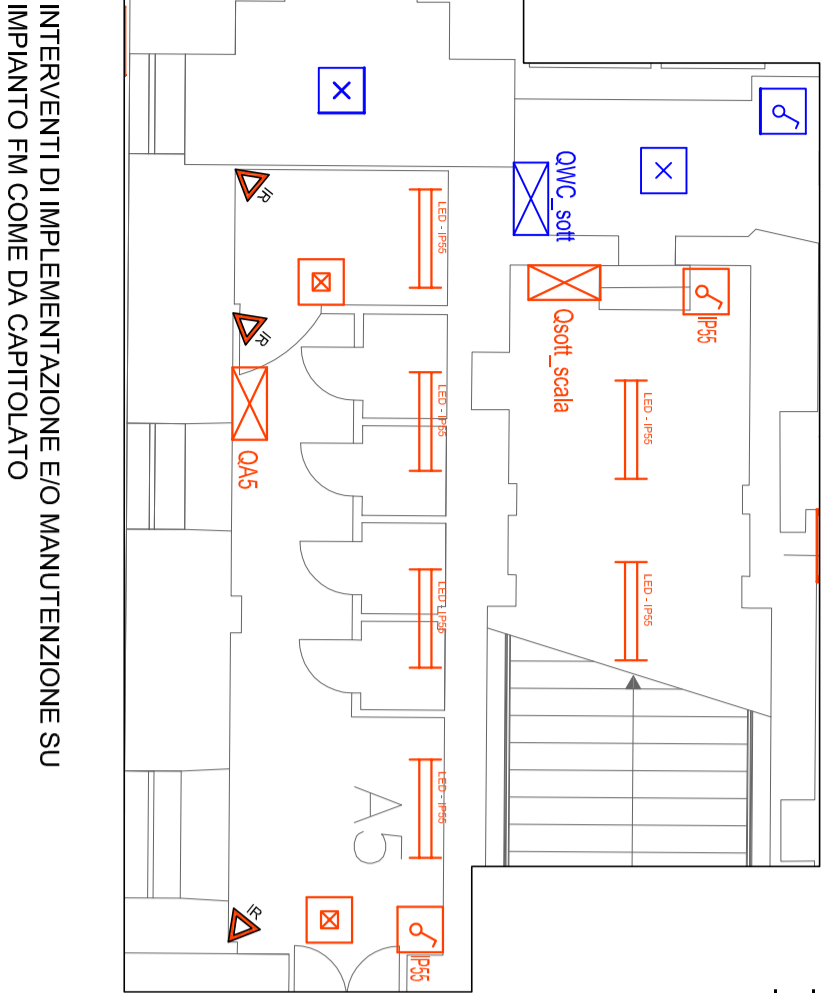
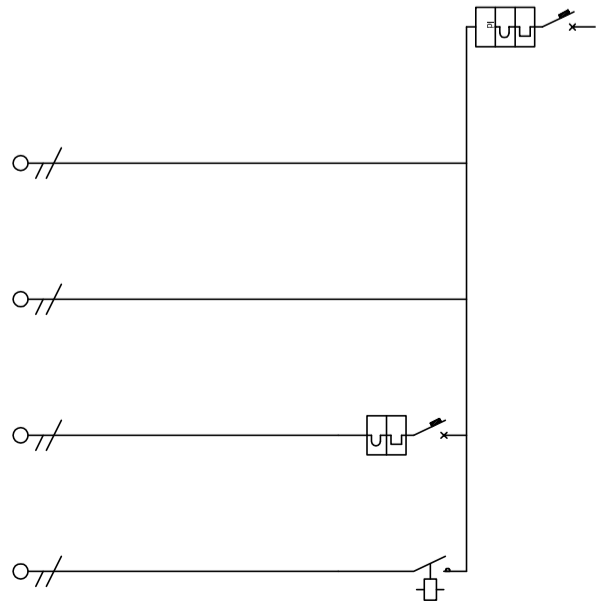
ESEMPLIFICATIVO RILEVATORE PRESENZA PERSONA



ESEMPLIFICATIVO APPARECCHIO ILLUMINAZIONE NORMALE



FRONTE QUADRO ELETTRICO DI LOCALE



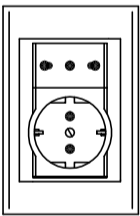
INTERVENTI DI IMPLEMENTAZIONE E/O MANUTENZIONE SU IMPIANTO LUCE COME DA CAPITOLATO

INTERVENTI DI IMPLEMENTAZIONE E/O MANUTENZIONE SU IMPIANTO FM COME DA CAPITOLATO

0 5m

CARATTERISTICHE OPERE DI ADEGUAMENTO

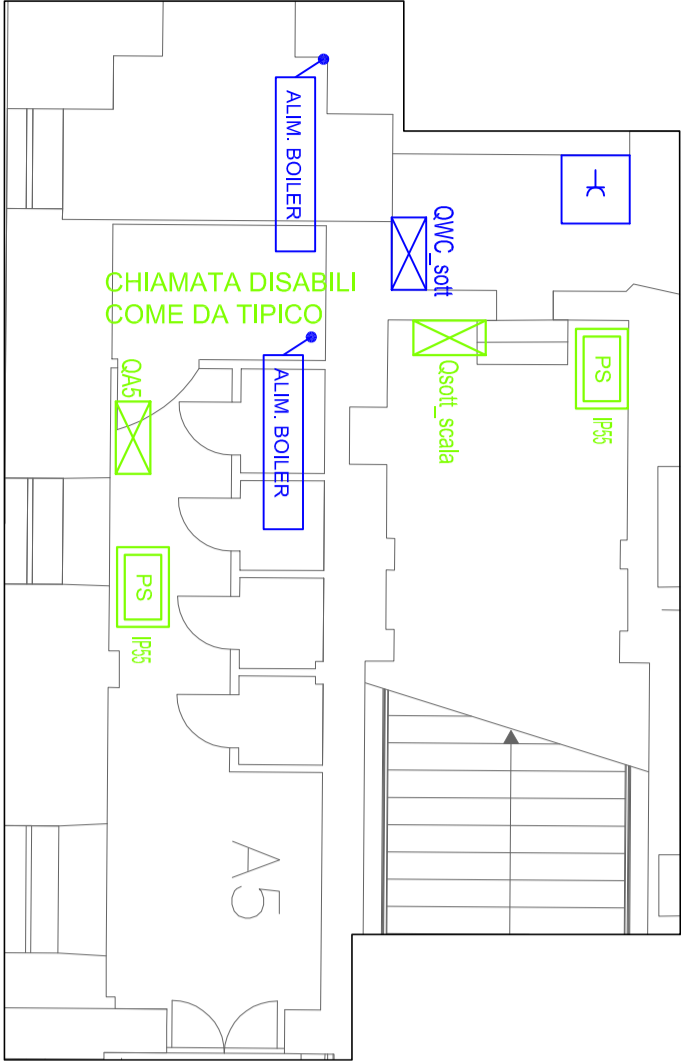
- DISTRIBUZIONE INTERNA WC CON TUBAZIONE RIGIDA IN PVC A VISTA
- GRADO DI PROTEZIONE PUNTI COMANDO LUCI E PUNTI PRESA IP55



TIPICO GRUPPO PRESE IP55 (CON SCHERMO PLASTICO DI PROTEZIONE)

IN BLU COMPONENTI ESISTENTI DI CUI PREVEDERE:

- MANUTENZIONE ORDINARIA E STRAORDINARIA SECONDO INDICAZIONI DI RELAZIONE TECNICA E CAPITOLATO
- VERIFICHE VISIVE E STRUMENTALI SECONDO NORMA CEI 64-8
- REPORT DELLE VERIFICHE CONDOTTE
- INSERIMENTO SULLA DOCUMENTAZIONE AS BUILT DEGLI IMPIANTI SOTTOPOSTI A INTERVENTO DI MANUTENZIONE E VERIFICA

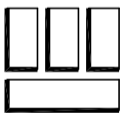


ADEGUAMENTO IMPIANTI ELETTRICI ACCADEMIA ALBERTINA

PIANO TERRA - LOCALE A5 - BAGNI e SOTTOSCALA



Accademia  
Albertina  
di Belle Arti  
di Torino



s.r.l. Engineering Service  
Via Treviso, 12  
10144 TORINO

STUDIO 0748

DATA Maggio 2017

FILE 170748\_E\_004\_pt-005\_pt

ELAB.

TAVOLA: E\_010\_pt\_A5

FOGLIO 1

SEGUE